

Das Trinkwasser der Marktgemeinde Reutte wird vierteljährlich gemäß Trinkwasserverordnung BGBI. II Nr. 304./2001 idgF durch die berechnete Untersuchungsstelle „Chemisch-technische Umweltschutzanstalt, Langer Weg 27 – 6020 Innsbruck“ überprüft. Die bisher im Jahr 2018 durchgeführten Analysen zeigten einwandfreie Befunde.

Nachstehend erfolgt die Information an den Verbraucher über die aktuelle Qualität des Trinkwassers gem. § 6 oben zitierter Verordnung.

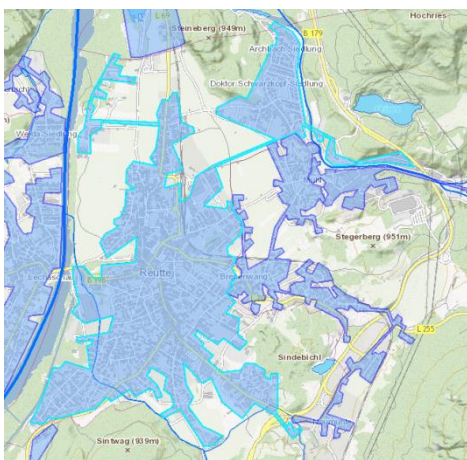
Da die Wasserversorgungsanlage Reutte über mehrere Wasserspenden verfügt und das Trinkwasser teilweise als Mischwasser vorliegt wird der Schwankungsbereich der bisherigen Untersuchungsergebnisse (seit 2015) im Versorgungsbereich Reutte angegeben.

Versorgungsbereich Reutte:

	aktuelle Untersuchung (F.-Attlmayer-Str. 44)	bisheriger Schwankungsbereich	PW*	IP*	ÖLMB**
Nitrat (NO ₃):	6,20 mg/l	1,89 – 6,93 mg/l	50 mg/l	-	
Pestizide insgesamt:	Pestizide im untersuchten Umfang nicht bestimmbar		<0,50 µg/l	-	
pH-Wert:	7,77	7,77 – 8,09	-	≥6,5 – ≤9,5	
Gesamthärte:	12,0 °dH	11,7 – 13,6 °dH	-	-	-
Carbonathärte:	9,31 °dH	8,41 – 9,31 °dH	-	-	-
Säurekap. bis 4,3:	3,37 mmol/l	3,05 – 3,37 mmol/l	-	-	-
Kalium (K):	<0,400 mg/l	<0,400 mg/l	-	-	50 mg/l
Magnesium (Mg):	14,6 mg/l	14,3 – 16,5 mg/l	-	-	150 mg/l
Natrium (Na):	0,75 mg/l	0,65 – 1,55 mg/l	-	200 mg/l	
Chlorid (Cl):	1,38 mg/l	1,11 – 2,55 mg/l	-	200 mg/l	
Sulfat (SO ₄):	56,2 mg/l	51,6 – 60,6 mg/l	-	250 mg/l	

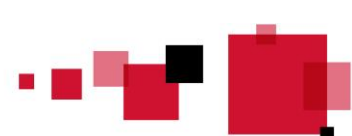
*PW bedeutet in diesem Fall Parameterwert (Grenzwert) und IP steht für Indikatorparameterwert (Richtwert) ,

**ÖLMB – Österreichische Lebensmittelbuch Codexkapitel B1 - Trinkwasser



hellblaue Umrandung zeigt den VZ Reutte

Versorgungsbereich Klause:



	aktuelle Untersuchung (Hochquellen Löhn 1+2)	PW*	IP*	ÖLMB**
Nitrat (NO ₃):	6,22 mg/l	50 mg/l	-	
Pestizide insgesamt:	Pestizide im untersuchten Umfang nicht bestimmbar	<0,50 µg/l	-	
pH-Wert:	7,61	-	≥6,5 – ≤9,5	
Gesamthärte:	12,3 °dH	-	-	-
Carbonathärte:	9,28 °dH	-	-	-
Säurekap. bis 4,3:	3,36 mmol/l	-	-	-
Kalium (K):	<0,400 mg/l	-	-	50 mg/l
Magnesium (Mg):	15,0 mg/l	-	-	150 mg/l
Natrium (Na):	0,82 mg/l	-	200 mg/l	
Chlorid (Cl):	1,39 mg/l	-	200 mg/l	
Sulfat (SO ₄):	57,2 mg/l	-	250 mg/l	

*PW bedeutet in diesem Fall Parameterwert (Grenzwert) und IP steht für Indikatorparameterwert (Richtwert),

**ÖLMB – Österreichische Lebensmittelbuch Codexkapitel B1 - Trinkwasser

Es wird darauf hingewiesen, dass die Information an alle Verbraucher (z.B. Aushang im Gebäude) zur Kenntnis zu bringen ist. Werden weitere Informationen an die Untersuchungsergebnisse verlangt, so bedarf es einer schriftlichen Anfrage an die Marktgemeinde und die Bekanntgabe erfolgt seitens der Gemeinde durch eine schriftliche Information.

